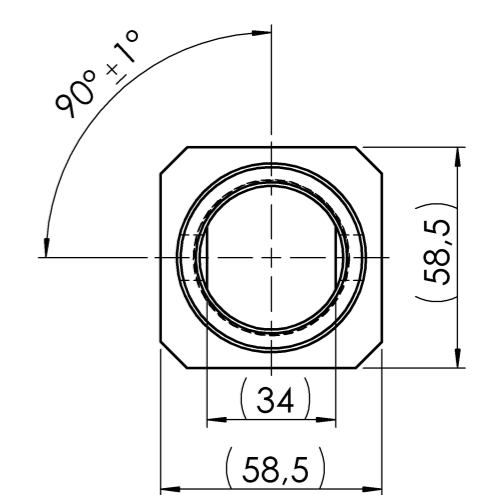
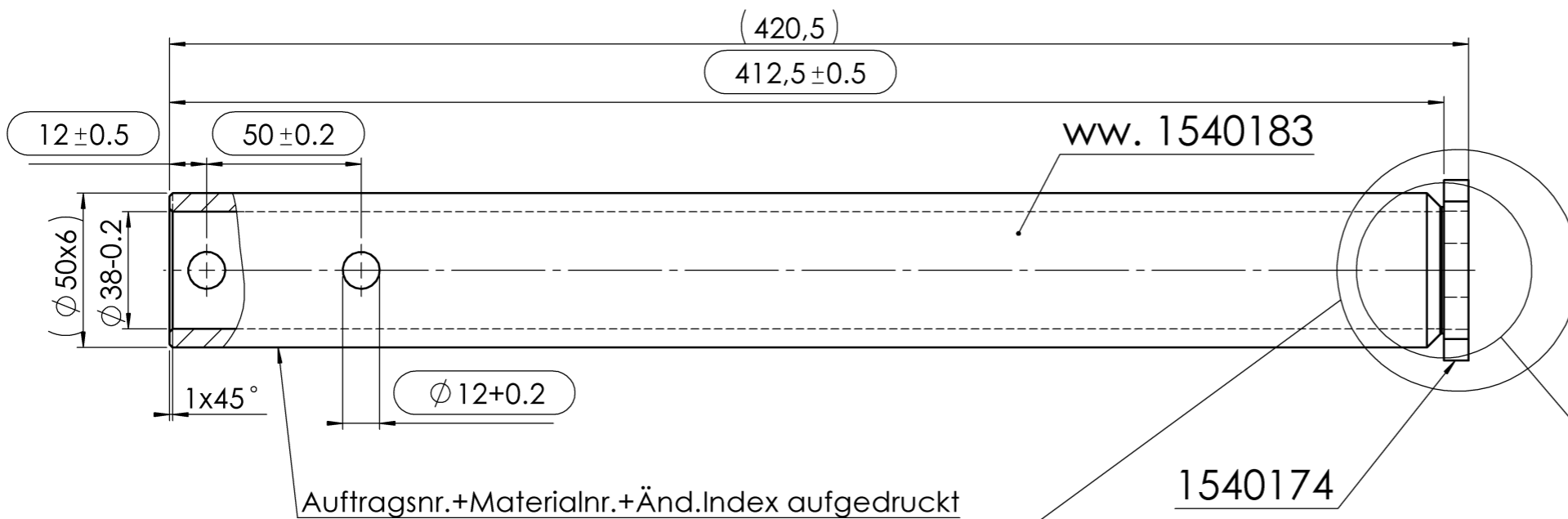
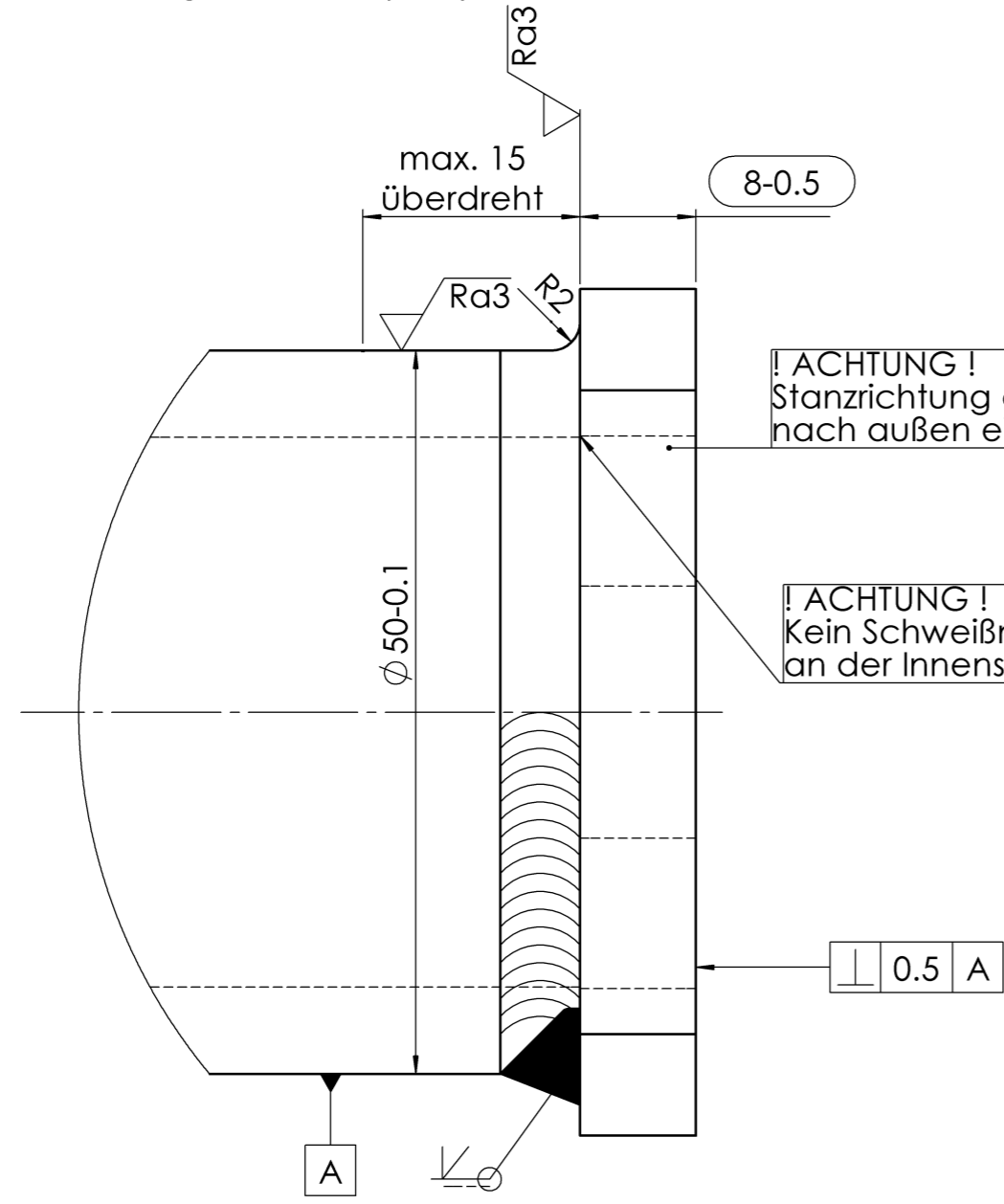


Schutzvermerk nach DIN ISO 16016 beachten!!!
 Schutzvermerk nach DIN ISO 16016 beachten
 © Alle Rechte bei AL-KO, auch für Schutzrechtsanmeldungen. Alle Verfügungsrechte, wie Kopie- und Weitergaberechte, bei uns.



Schweiß-Bearbeitungsansicht-B

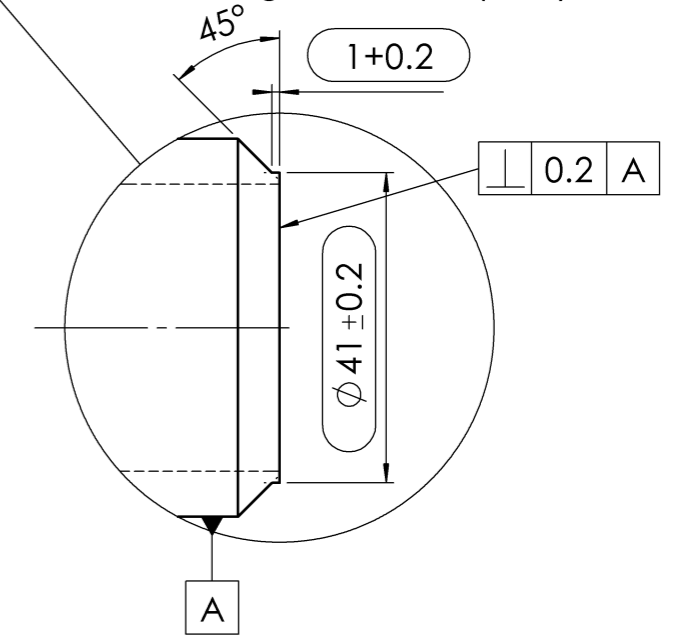
Schweiß-Bearbeitungsansicht-B (2 : 1)



! ACHTUNG !
 Stanzrichtung des InnenØ der Zugrohrplatte
 nach außen einlegen !

! ACHTUNG !
 Kein Schweißnahtüberstand
 an der Innenseite

Bearbeitungsansicht-A (1 : 1)



Bohrungen und Kanten gratfrei

PDM-Status: **F**

freigegeben

Vers.	RevS	Änd.-Nr.	Datum	Name	Gewicht	2,790 KG	Bearb. Name:	GRUNSER	Datum:	08.05.2012
04	H	19389	26.08.2016	GRUNSER	Benennung					
03	G	17951	03.06.2014	GRUNSER	ZUGROHR GESCHW					
02	F	17651	09.12.2013	GRUNSER						
01	E	16994	08.05.2012	GRUNSER						
00	D	15066	22.02.2008	GRUNSER						
Oberfläche nach EN ISO 1302 Zul. Abweichung nach DIN ISO 2768 M Werkstoff E355+C Norm DIN EN 10025 Halbzeug RHR 50X6 Norm DIN EN 10305-2 Materialnr. 753825					Materialnr. 643096 Klass.-Nr. 352995 Maßstab 1:2 Bl.-Nr. 1 Bl.-Anz. 1 Format A3					
Urspr. -					Ers. f. -		Ers. d. -			

ausgegeben von: FENGLER 16.02.2021 07:55:03

643096 / Freitag, 2. September 2016 16:15:18

Vorlage Vers. 4.3.1 / 14.07.2005